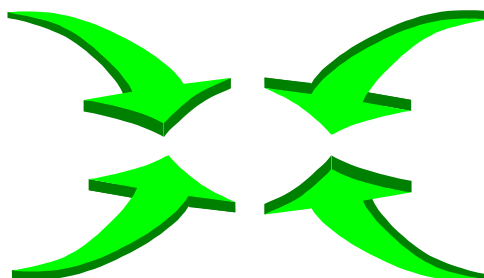


RIADIACA ELEKTRONIKA

EURO

EURO11 - EURO11CRX - EURO11FE - EURO11FECRX
EURO22 - EURO22CRX - EURO22FE - EURO22FECRX

Návod na použitie



Dôležité bezpečnostné inštrukcie

Tieto inštrukcie sú dôležité z hľadiska bezpečnosti osôb.

- 1./ Chráňte ovládacie prvky (tlačítka, diaľkové ovládače ...) tohto zariadenia pred deťmi. Ovládacie prvky musia byť umiestnené vo výške minimálne 1,5 m od zeme, na mieste, ktoré je mimo pohyblivých častí brány.
- 2./ Ovládanie brány je prípustné iba z miesta, z ktorého je vidieť ovládanú bránu.
- 3./ Používajte diaľkový ovládač brány iba vtedy, ak vidíte bránu.
- 4./ Dodávateľ pohonu, alebo celého systému nenesie zodpovednosť za škody spôsobené nedodržaním vyššie uvedených bezpečnostných inštrukcií.

Dôležité bezpečnostné inštrukcie pre inštaláciu

Nesprávna inštalácia môže viesť k spôsobeniu škody. Prečítajte a dodržujte nasledovné inštrukcie.

1./ Tento návod na inštaláciu je určený výhradne pre vyškolených pracovníkov ovládajúcich technické a konštrukčné vlastnosti pohonu a bezpečnostné predpisy týkajúce sa automatických brán a elektroinštalácie.

Toto zariadenie musí byť nainštalované kvalifikovanou obsluhou a podľa príslušných noriem a predpisov.

2./ Odporúča sa medzi zariadenie a prípojné miesto k elektrickej sieti nainštalovať elektrický istič odpojajúci zariadenie od elektrickej siete v prípade závady. Istič musí zodpovedať príslušnej norme.

3./ Na pripojenie zariadenia k elektrickej sieti použite iba káble zodpovedajúce príslušným normám.

4./ Nainštalujte toto zariadenie podľa odporúčania výrobcu. Dodržiavajúc všetky bezpečnostné opatrenia znížite riziko prípadného úrazu.

Pozn.: Pred prácou so zariadením sa presvedčte, že na kostre nie je prítomné sieťové napätie. Toto zariadenie musí byť uzemnené !

Výrobca nezodpovedá za eventuálne škody, ktoré vznikli pri inštalácii zariadenia nedodržaním bezpečnostných predpisov a noriem.

ZÁKLADNÝ POPIS INDIKAČNÝCH PRVKOV A PREPÍNAČOV RIADIACEJ ELEKTRONIKY PRE JEDEN ALEBO DVA JEDNOFÁZOVÉ MOTORY EURO

Relé (K1-7)

- K1 - relé riadiace elektrický zámok
- K2 - výkonové relé aktivujúce otváranie motorom M1
- K3 - výkonové relé aktivujúce zatváranie motorom M1
- K4 - relé spojky pre motor M1 (iba pre EURO11FE a 22FE)
- K5 - výkonové relé aktivujúce otváranie motorom M2
- K6 - výkonové relé aktivujúce zatváranie motorom M2
- K7 - relé spojky pre motor M2 (iba pre EURO11FE a 22FE)

Indikačné prvky (LED)

Význam lediek pri ich rozsvietení:

- L1 - žltá - prítomnosť napájacieho napätia 24 Vac a 12 Vdc.
- L2 – červená – indikácia nastavenia diaľkového ovládania a nastavenia časov

Svorkovnica J1

L1N - Napájanie 230V; 50 Hz

Svorkovnica J2

L-L - elektronický výstražný maják 230 V

U1 - spoločný bod motora M1

V1-W1 - pripájanie vinutí motora M1

U2 - spoločný bod motora M2

V2-W2 - pripájanie vinutí motora M2

pozn.: Ak je pripojený iba jeden motor, pripojte ho ku svorkám motora M1. Ak kondezátory nie sú už pripojené k svorkám motorov, tak ich pripojte ku svorkám V1-W1 a V2-W2.

Svorkovnica J3

A* - 12/24 Vac napájanie príslušenstva - spoločný bod (iba verzia FE)

A - 24 Vac napájanie príslušenstva (iba verzia FE)

D+ D- - napájanie 12V dc pre príslušenstvo

1 - napájanie 12 Vac elektrického zámku

10 - svorka pre fotobunku (n.c.)

E - svorka kontaktu ochranného prvku (montovaného na hranu brány) zastavujúci jej pohyb pri zatváraní a pri otváraní (n.c.)

K - svorka riadiaceho signálu „otv.-stop.-zatv.“ (n.o.) (rádiový ovládač alebo tlačítko)

8 - spoločný bod

Svorkovnica J4

(n.c. - normálne uzavretá, n.o. - normálne otvorená)

4 - kontakt koncového spínača motora M1 pri otváraní (n.c.)

7 - kontakt koncového spínača motora M1 pri zatváraní (n.c.)

12 - kontakt koncového spínača motora M2 pri otváraní (n.c.) (iba pre EURO22 a 22FE)

13 - kontakt koncového spínača motora M2 pri zatváraní (n.c.) (iba pre EURO22 a 22FE)

8 - spoločný bod

Svorkovnica J5

Svorkovnica na pripojenie koaxiálneho kábla antény rádiového ovládania (typ RG58-52)

Pozn.: zaistite, aby sa vodiče tienenia nedotýkali centrálného vodiča koaxiálneho kábla, pretože tým by sa znížil dosah antény.

Konektor J6

Konektor osadenia prídavného modulu (modul spínania garážového svetla ACQ9075), ktorý zabezpečuje napájanie garážového svetla na čas 1 sekundu alebo 3 minúty (max.40 W)

Zelená LED na module indikuje zapnutie svetla.

Červená LED na module indikuje napájanie modulu.

Konektor J7

Konektor osadenia 12 Vdc RIB rádiového prijímača (iba na elektronikách nie CRX).

Pripájanie príslušenstva

Všeobecné zapojenie je znázornené na schéme vzadu v návode. Špeciálne zapojenie vykonajte podľa nasledujúcich inštrukcií.

Jednopovelové tlačítko s automatickou funkciou

Pripája sa k svorkám 8 a K (na aktivovanie príkazov OTVORIŤ - STOP – ZATVORIŤ – STOP – atď.)

Fotobunky

Fotobunky (pripojenie podľa obr. 2) môžu prerušiť pohyb automatickej brány vo fáze otvárania a zatvárania (s obnovením pohybu po odstránení prekážky). V prípade poruchy fotobuniek sa po príkaze na pohyb brány motor nerozbehne a ani výstražné svetlo sa nerozsvieti.

Pozn.: pri pripojení viacerých fotobuniek pripojiť napájacie svorky vysielačov a prijímačov (D+/D- alebo A*/A) paralelne a kontakty 8-10 sériovo (pozri obr.5).

230V 40W výstražné svetlo

Pripája sa ku svorkám L-L. Na zapnutie výstražného svetla 3 sekundy pred pohybom motora nastavte mikropínač 3 na ON. Výstražné svetlo pokračuje v činnosti keď pohyb brány bol prerušený bezpečnostnými prvkami.

Pneumatické, mechanické, fotoelektrické ochranné prvky

Pripojenie ochranných líšt závisí od ich aktuálneho umiestnenia.

Ak chcete chrániť pohyb brány pri jej otváraní a zatváraní, pripojte ochranné prvky medzi svorky 8 - E.

Ak sú v tomto zapojení ochranné prvky aktivované, systém automaticky obráti smer pohybu brány.

Koncové spínače

Pripojte spoločný bod koncových spínačov ku svorke 8. Ostatné kontakty pripojte nasledovne:

- kontakt zastavujúci otváranie motorom M1 (n.c.) na svorku 4
- kontakt zastavujúci zatváranie motorom M1 (n.c.) na svorku 7
- kontakt zastavujúci otváranie motorom M2 (n.c.) na svorku 12
- kontakt zastavujúci zatváranie motorom M2 (n.c.) na svorku 13



S1 - tlačítko na nastavenie diaľkového ovládania a nastavenie časov

S2 mikropínač pre nastavenie vlastností riadiacej jednotky



Po každom nastavení vynulujte jednotku prepímkou S3 jej spojením najmenej na dobu jednej sekundy a potom prepímkou odstráňte.

Dip 1 – výstražné svetlo

- ON - výstražné svetlo ACG7010
- OFF - výstražné svetlo DIAMOND ACG7050

Dip 2 – fotobunky

- ON - zastavujú pohyb iba pri zatváraní
- OFF - zastavujú pohyb pri zatváraní i otváraní

Dip 3 – spínanie výstražného svetla v predstihu

- ON - zopnutie výstražného svetla 3 sekundy pred zapnutím motora
- OFF - zopnutie výstražného svetla súčasne s motorom

Dip 4 – uvoľnenie elektrického zámku brány

- ON - povolené (iba ak sú nezapojené koncové spínače)
- OFF - nepovolené

pozn.: ak je daný príkaz na otvorenie brány, aktivuje sa zámok a motor na jednu sekundu zavrie bránu, potom sa zastaví na pol sekundy a začne bránu otvárať

Dip 5 – uvoľnenie tlaku na bránu kôli núdzovému otváraniu

- ON - povolené
- OFF - nepovolené

pozn.: po kompletnom zatvorení brány sa motor zastaví a následne nato sa na pol sekundy začne otáčať späť, aby sa uvoľnil tlak na bránu kôli núdzovému otvoreniu

Dip 6 – hydraulický pohon

- ON - povolený
- OFF - nepovolený

pozn.: ak je táto funkcia povolená, tak k času na zatvorenie je pridaných 7 sekúnd

Dip 7 – výber typu brány – posuvná/krídlová

- ON - krídlová brána s alebo bez elektrického zámku
- OFF - posuvná brána bez elektrického zámku

pozn.: ak je tento výber v ON, je povolené oneskorenie krídla brány pri otváraní i zatváraní
ak je tento výber v OFF, tak sa motor spína bez oneskorenia a neaktivuje sa elektrický zámok

Dip 8 – výber typu rádiového ovládania (iba pre verziu CRX)

- ON - rolovací kód 433,92 MHz
- OFF - štandardný kód 433,92 MHz

pozn.: výber typu rádiového ovládania je možný iba pre verzie CRX a závisí od typu použitých vysielačov. Ak je použitý rolovací kód, tak tento sa mení s každým použitím vysielača (rozsah možných kódov 4.294.967.296)

Nepoužívajte vysielač s rolovacím kódom bez vykonania otvorenia brány nadmerne (max 40x)
pretože by došlo k strate údajov z pamäti prijímača.

Dip 9 – dodatočný čas pred automatickým zatváraním

- ON - povolený
- OFF - nepovolený

pozn.: ak je táto funkcia povolená, tak pred automatickým zatvorením je nastavený čas (max 5 min.). Ak táto funkcia nie je požadovaná, jednoducho sa nepovolí prepínačom Dip 9 – OFF.

Dip 10 – zamknutie nastavenia

- ON - zamknutie povolené
- OFF - zamknutie nepovolené

pozn.: ak sú nastavené všetky požadované údaje, zamknite ich prepínačom Dip 10

S3 Reset

Po každom nastavení alebo prestavení prepínačov Dip vynulujte jednotku prepojkou S3 jej spojením najmenej na dobu jednej sekundy a potom prepojkou odstráňte (prepojenie je možné napr. skrutkovačom).

S4 elektrická spojka (iba verzie FE)

Spojka je ovládaná pozíciou 5-polohového prepínača S4, ktorý sa nachádza vedľa sieťového transformátora. Tento prepínač výstupné napätie z transformátora na motor (od min. 150 V do max. 230 V). Spojka je aktivovaná automaticky 2 sekundy po začatí akéhokoľvek pohybu motora. Týmto je zabezpečený maximálny ťah motora na začiatku jeho pohybu.

Pozn.: Spojka je navrhnutá na max. záťaž 800 W.

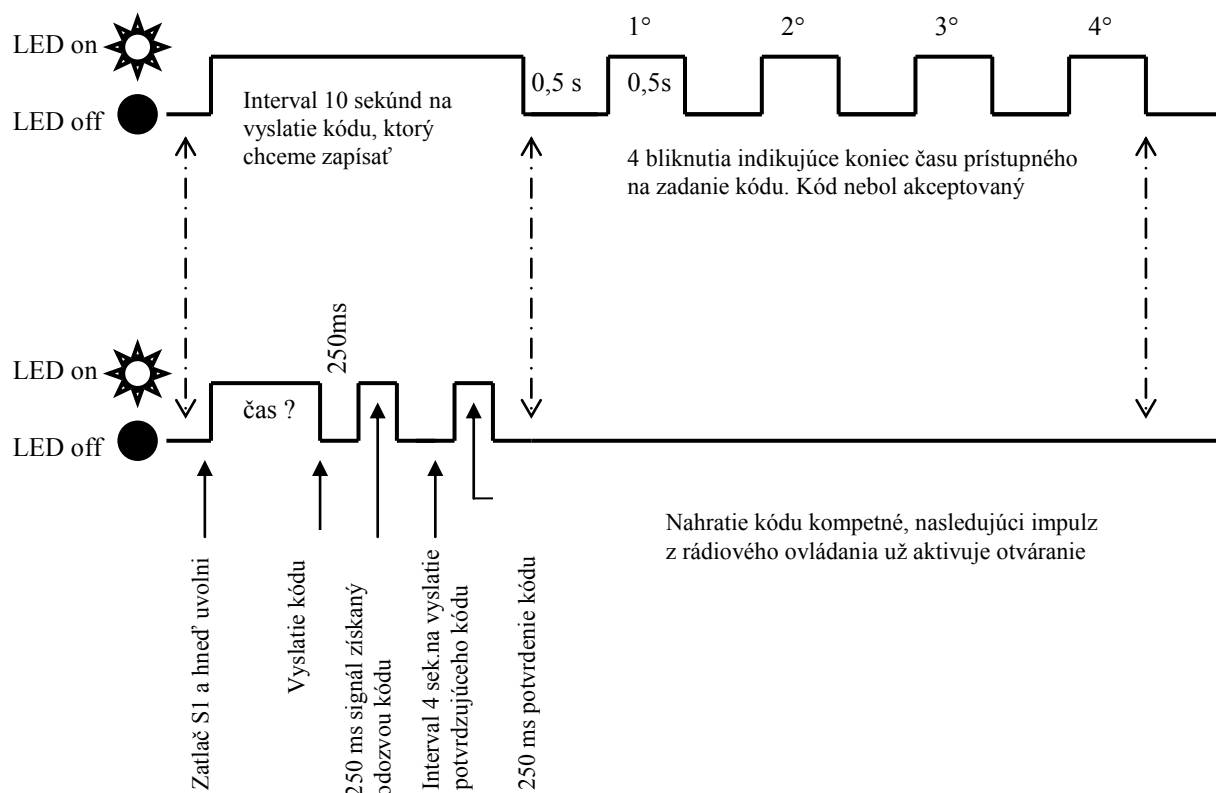
S5 výber jedného/dvoch motorov (iba verzie EURO22 a EURO22FE)

Ak je EURO22 použitý pre jeden motor, tak prepojka S musí byť prerušená. Zapísanie a nastavenie sa vykoná potom ako pri EURO11.

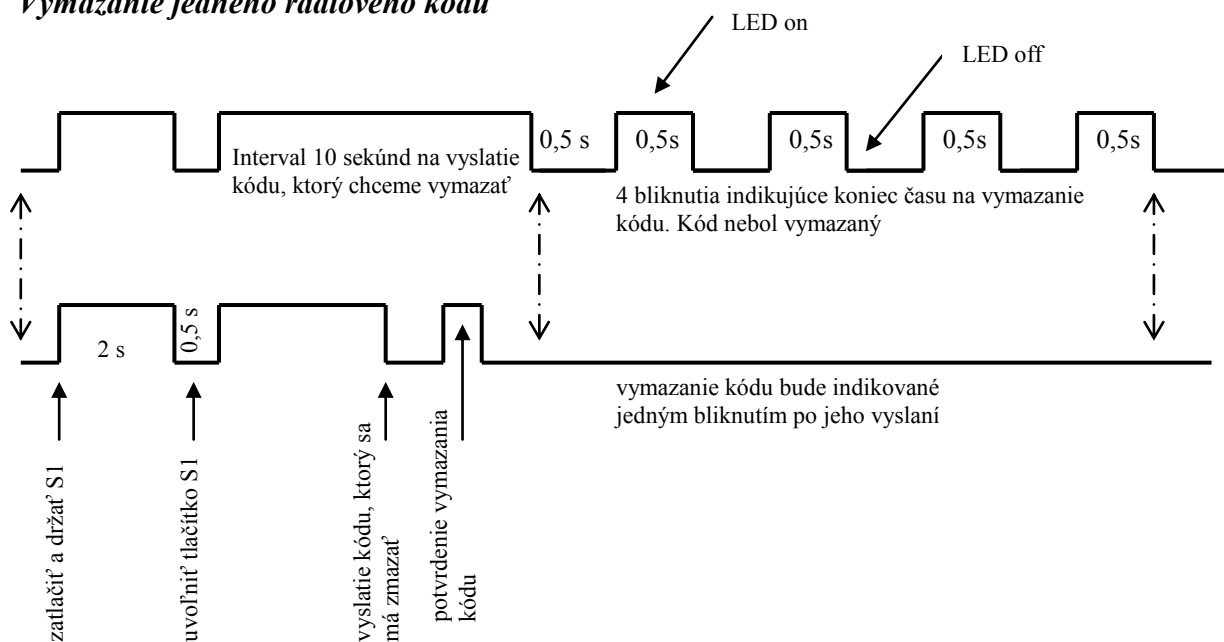
RÁDIOVÉ OVLÁDANIE (iba verzie CRX)

Nahrávanie kódov

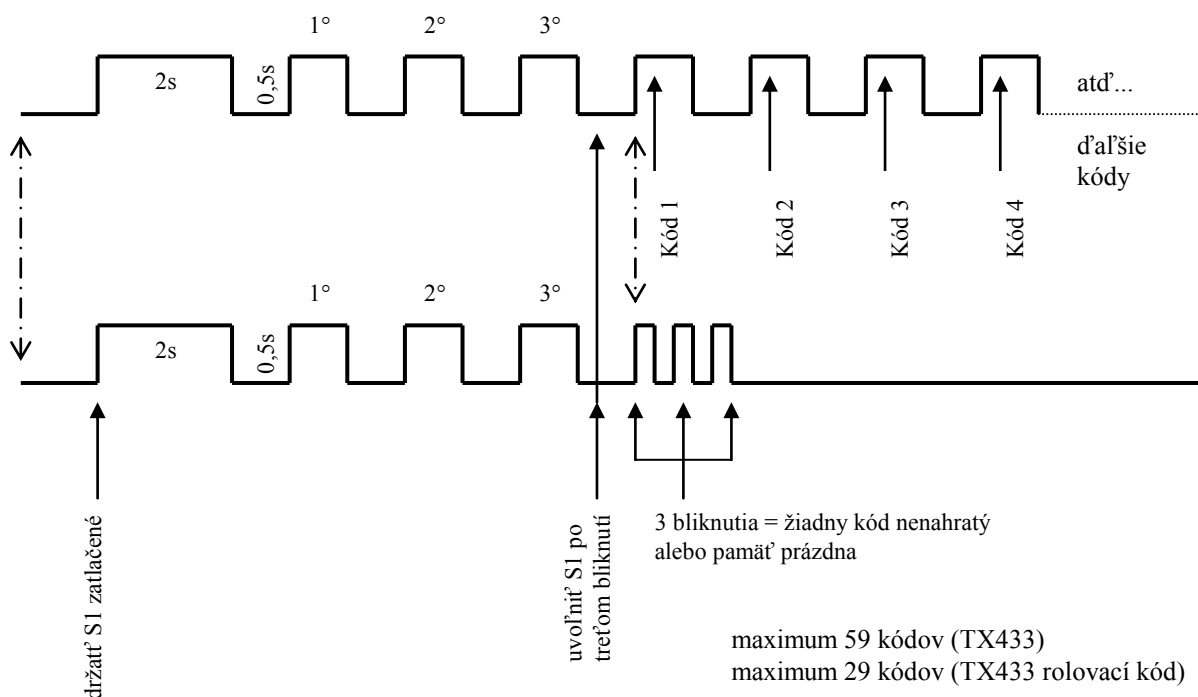
Vykonať pri zavretej bráne ! V prípade chyby pri zadávaní kódov opakujte procedúru po vynulovaní elektroniky prepojkou RESET (spojením na dobu najmenej na jednu sekundu)



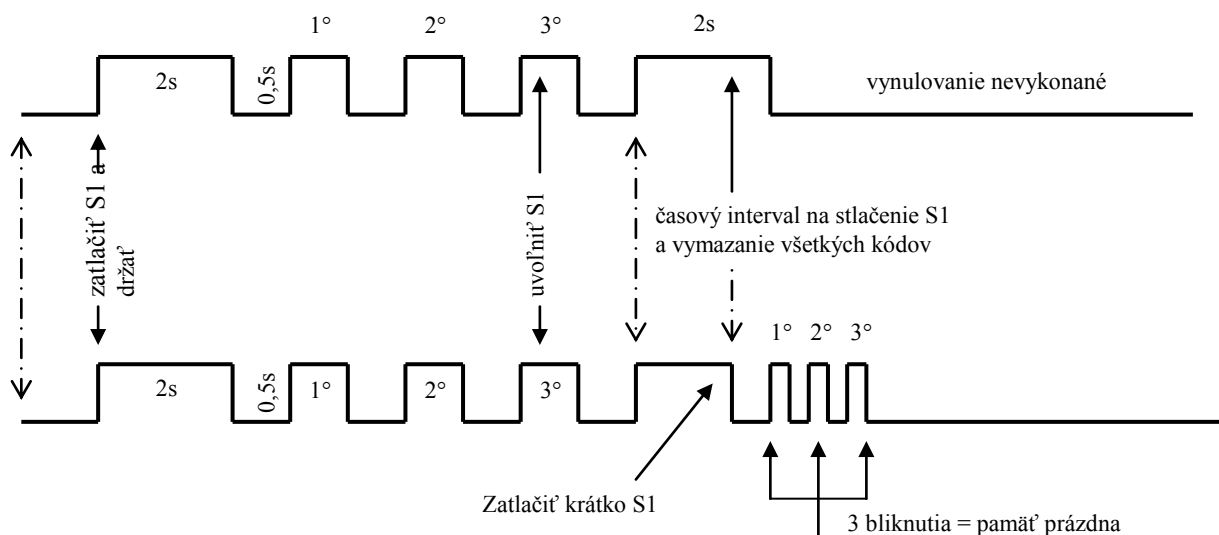
Vymazanie jedného rádiového kódu



Preverenie počtu nahraných kódov



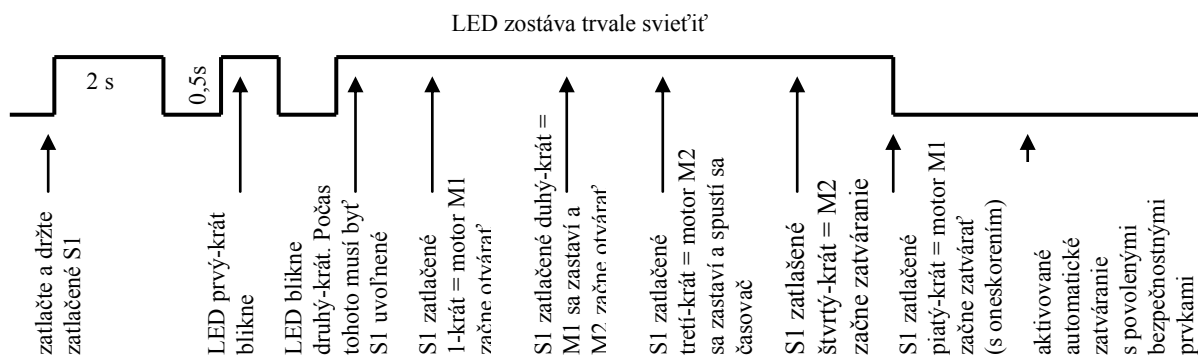
Vymazanie všetkých nahraných kódov



L2 signálna LED (červená)

- | | |
|----------------------|---|
| 1 dlhé bliknutie | - signál nie je platný |
| 1 krátke bliknutie | - kód nahratý alebo vymazaný (podľa vybranej procedúry) |
| 2 dlhé bliknutia | - kód je už nahratý |
| 2 krátke bliknutia | - rádiový signál vysielaný počas programovania |
| 3 dlhé bliknutia | - pamäť plná (štandardný kód - max. 59 kódov, rolovací – max. 29 kódov) |
| 3 krátke bliknutia | - pamäť prázdna, nenahratý žiadny kód |
| 4 dlhé bliknutia | - koniec časového intervalu na nahratie alebo vymazanie kódu |
| 10 krátkych bliknutí | - nastavovanie zamknuté |

Nastavenie pre dva motory pre krídllovú bránu – Dip 7 on (EURO22)



Nastavenie času pre dva motory s elektrickým zámkom, s alebo bez koncových spínačov

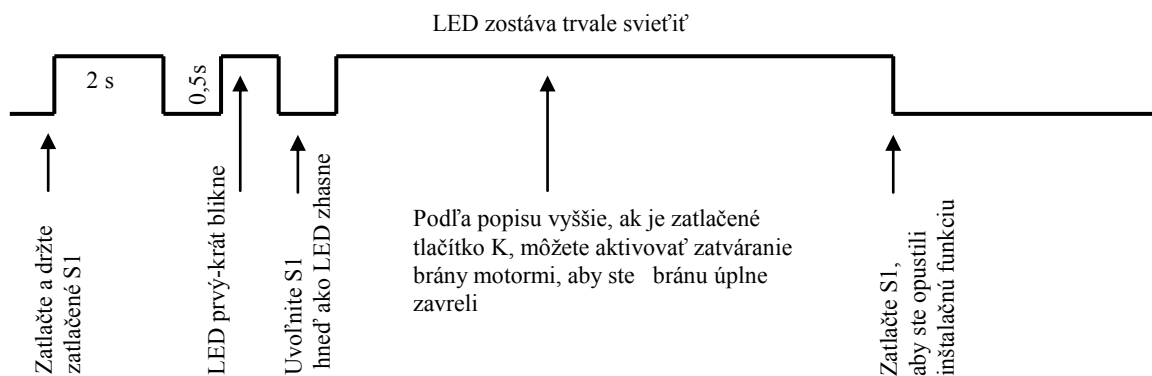
Ak sú pripojené koncové spínače, tak zastavia pohyb brány, ale neovplyvnia počítanie času. Preto keď sa ovládaný motor zastaví na koncových spínačoch, zatláčať S1 na dobu 1 sekundy kôli zastaveniu počítania času.

Pri otváraní je aktivovaná funkcia oneskorenia na dobu 1,5 sekundy.

Ak sú aktivované bezpečnostné prvky počas nastavovania, motor sa zastaví. Aktivujte „inštaláciu funkciu“ kôli vráteniu brány do pôvodnej polohy (úplne zavretá) a opakujte procedúru nastavenia.

Inštalácia funkcia

Táto funkcia umožňuje určenie smeru otáčania motorov počas zatvárania. Ak motory začnú otvárať bránu, vymeňte vodiče medzi svorkami V a W, ponechajúc vodič vo svorke U.



Pozn.: bezpečnostné prvky a výstražné svetlo nie sú aktivované počas tejto funkcie. Počas tejto funkcie, prostredníctvom tlačítka K je možné riadiť iba zatváranie brány.

Všeobecné technické údaje série EURO

Rozsah pracovnej teploty :	od 0 do +70° C
Relatívna vlhkosť :	< 95% bez kondenzátov
Napájanie :	230 V \pm 10%
Frekvencia napájania :	50/60 Hz
Prechodný výpadok napájania:	20 ms
Maximálny odber na svorkách pre motor:	750 W
Maximálny odber na svorkách výstražné svetlo:	40 W, 250 V, cos=1

Technické údaje platné pre EURO11 a EURO22

Maximálny odber (okrem motorov a príslušenstva):	38 mA
Možný odber na svorkách pre fotobunky:	800 mA \pm 15% 12 Vdc
Stupeň krytia :	IP 54
Váha :	0,85 kg
Vonkajšie rozmery :	14,4 x 6 x 18 cm
Objem :	1,63 dm ³

Technické údaje platné pre EURO11FE a EURO22FE

Maximálny odber (okrem motorov a príslušenstva):	60 mA
Možný odber na svorkách pre fotobunky:	800 mA \pm 15% 12 Vdc
Stupeň krytia :	IP 54
Váha :	1 kg
Vonkajšie rozmery :	33 x 24,2 x 12,4 cm
Objem :	0,0099 m ³

Technické údaje platné pre sériu EURO CRX

Prijímaná frekvencia:	433,92 MHz
Impedancia:	52 Ω
Citlivosť:	> 2,24 μ V
Čas vybudenia:	300 ms

Toto zariadenie zodpovedá nasledovným svetovým normám:

UNI 8612; EN50081-1; EN50082-1; prETS 300 683; EN55022; IEC1000-4-4; EN61000-4-5; EN61000-4-11; ENV50140; ENV50141; EN55104; EN61000-4-2; EN61000-4-4; EN55014; EN61000-3-2; EN61000-3-3; EN60555-2; EN60555-3; EN60335-1 II Ed; EC89/336; EC92/31; EC93/68; EC73/23