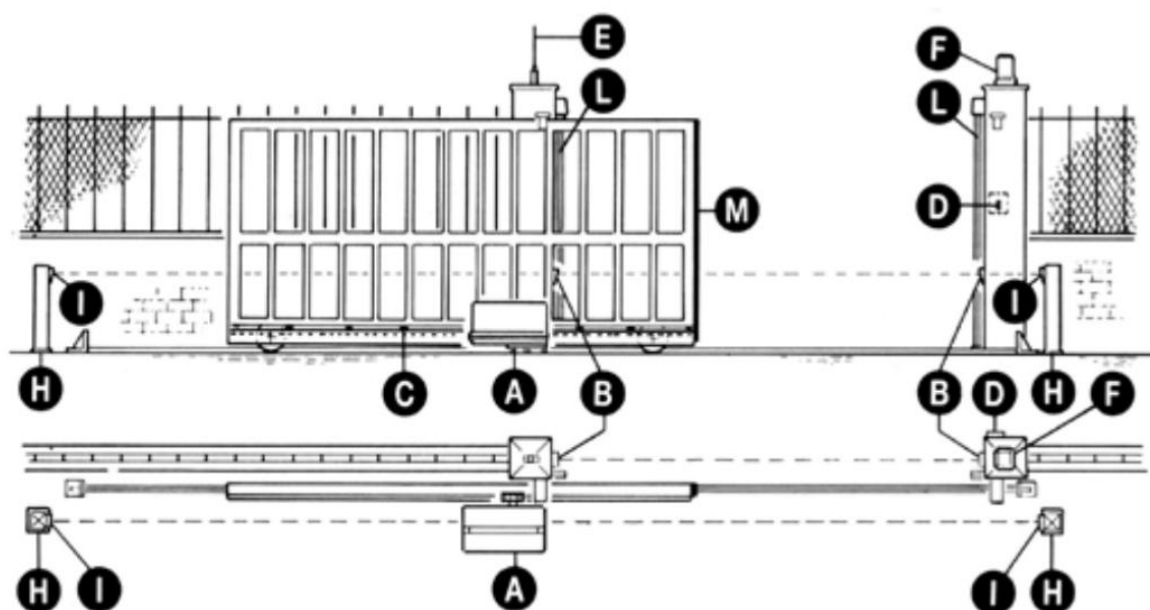


# Super 3600-230V



A – motor Super 3600

B – fotobunky vonkajšie

C – ozubená lišta

D – kľúčový ovládač

E – anténa

F – maják

H – stĺpik pre fotobunky

I – fotobunky vnútorné

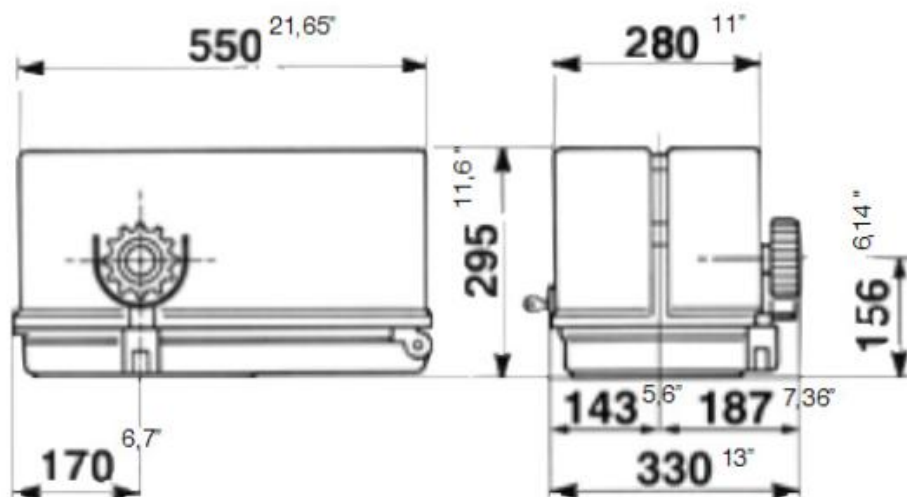
L – tlaková lišta upevnená ku stĺpu

M – mechanická alebo elektrická tlaková lišta

Techniké vlastnosti

## Samosvorný pohon pre posuvné brány s maximálnou hmotnosťou 3600kg

Samosvornosť tohto pohonu, vám dovoľuje vyhnúť sa použitiu elektrického zámku pre efektívne zatvorenie brány. Motor je chránený teplotnou sondou, ktorá dočasne preruší pracovný cyklus v prípade nadmerného používania.



Technické dáta	SUPER 3600
Max.hmotnosť krídla	3600 kg
Pracovná rýchlosť	0,165m/s.
Ťažná sila	N 3800 (230V/50Hz)
Max.krútiaci moment	Nm 159 (230V/50Hz)
Ozubená lišta	Modul 4(6)
Napájanie	230V – 50Hz
Výkon motora	570W
Príkon	2,98A
Kondenzátor	50μF
Normatívne cykly	n° 100/72s/2s
Odporúčaný počet denných cyklov	n° 700
Servis	100%
Garantovaný počet následných cyklov	n° 700/10m
Mazanie	SHELL OMALA S2 G100
Hmotnosť elektro redukcie	42kg
Hlučnosť	<70dB
Pracovná teplota	-10 ÷ +55 °C
Ochrana	IP55

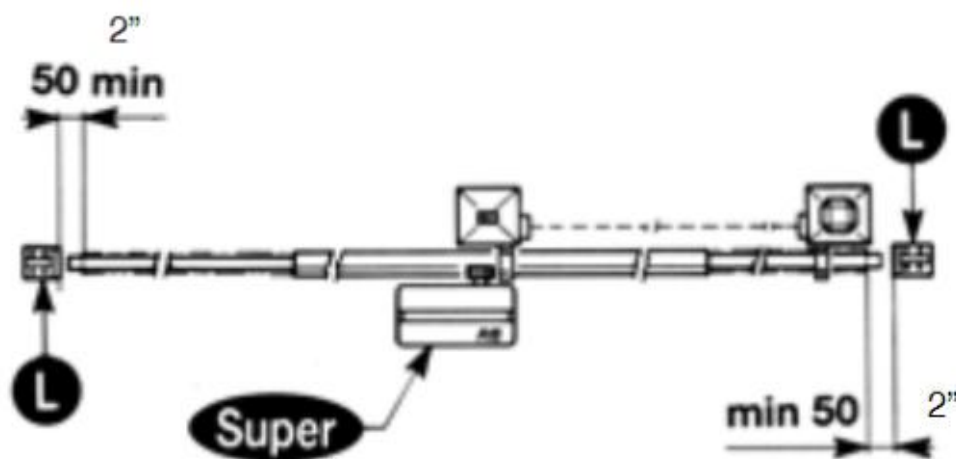
# Kontrola pred inštaláciou

**!! Brána bez motora sa musí dať posunúť hladko!!**

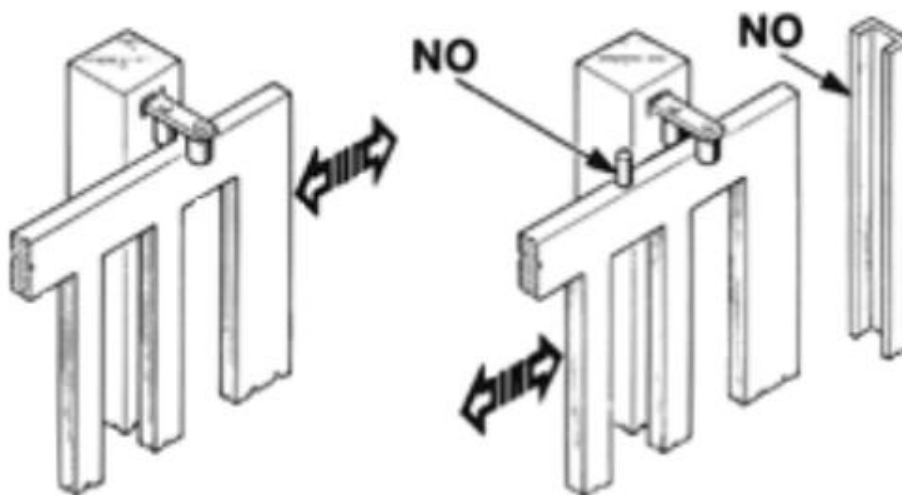
Funkcie brány musia byť v súlade s platnými právnymi predpismi. Brána môže byť automaticky poháňaná iba ak je v dobrom stave a jej stav je v súlade s normou EN 12604.

-Krídlo brány nemusí mať otvorenie pre peších. V opačnom prípade treba podstúpiť náležité kroky, v zhode s normou EN 12453 (napríklad; zabránenie pohybu motora keď je brána čiastočne otvorená pre peších, nainštalovaním bezpečnostných spínačov, ktoré sú pripojené ku ovládacej elektronike).

-Okrem použitých elektrických alebo mechanických koncových spínačov na pohonoch, musí byť na oboch koncoch koľajnice pevný mechanický doraz, pre prípad zlej funkčnosti koncových spínačov na motore. Z tohto dôvodu pevný mechanický doraz musí byť primeranej veľkosti, aby vydržal statické alebo kinetické sily vytvorené pohybom brány (12) (Obrázok 2).



- Bránové stĺpy majú mať na vrchu vodítka proti vykoľajeniu (Obrázok 3), aby sa vyhlo vypadnutiu brány.



3

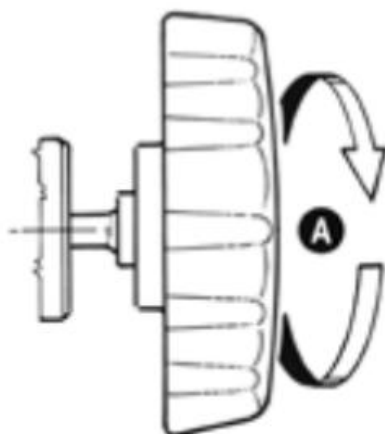
## Núdzové otvorenie

Na použitie v prípade výpadku napájania.

Pohon je samosvorný a drží bránu zatvorenú, bez zámku.

Na manuálne otvorenie brány je potrebné odokryť kryt motora a otočiť gombíkom v protismere hodinových ručičiek.

Na obnovenie automatickej prevádzky je potrebné otočiť gombík v smere hodinových ručičiek (Obrázok 4).



4

**Na vykonanie manuálneho otvorenia krídla brány musia byť skontrolované nasledovné podmienky:**

- Brána je vybavená vyhovujúcimi rukoväťami;
- Tieto rukoväte sú umiestnené tak, aby sa vyhlo bezpečnostným rizikám;
- Aby fyzické úsilie potrebné na pohnutie krídla brány nebolo väčšie než 225N pre privátne brány a 390N pre priemyselné brány (norma EN 12453 – 5.3.5)

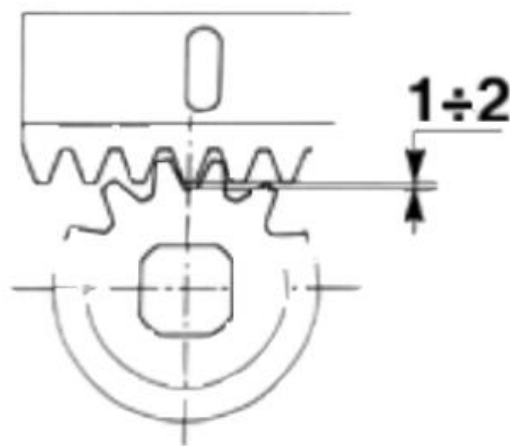
## Inštalácia motora a ozubenej lišty

Ozubená lišta musí byť upevnená v určitej výške vzhľadom ku základovej platni motora.

Táto výška sa dá mierne nastaviť vďaka výrezom na ozubenej lište.

Výšku je potrebné nastaviť tak, aby brána neležala na ozubenom kolese motora (Obrázok 6).

Medzi ozubeným kolesom a ozubenou lištou musí byť medzera 1 až 2mm.

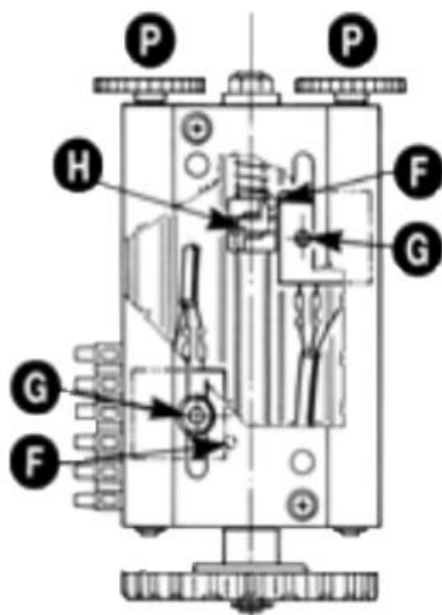


6

## Nastavenie koncových spínačov

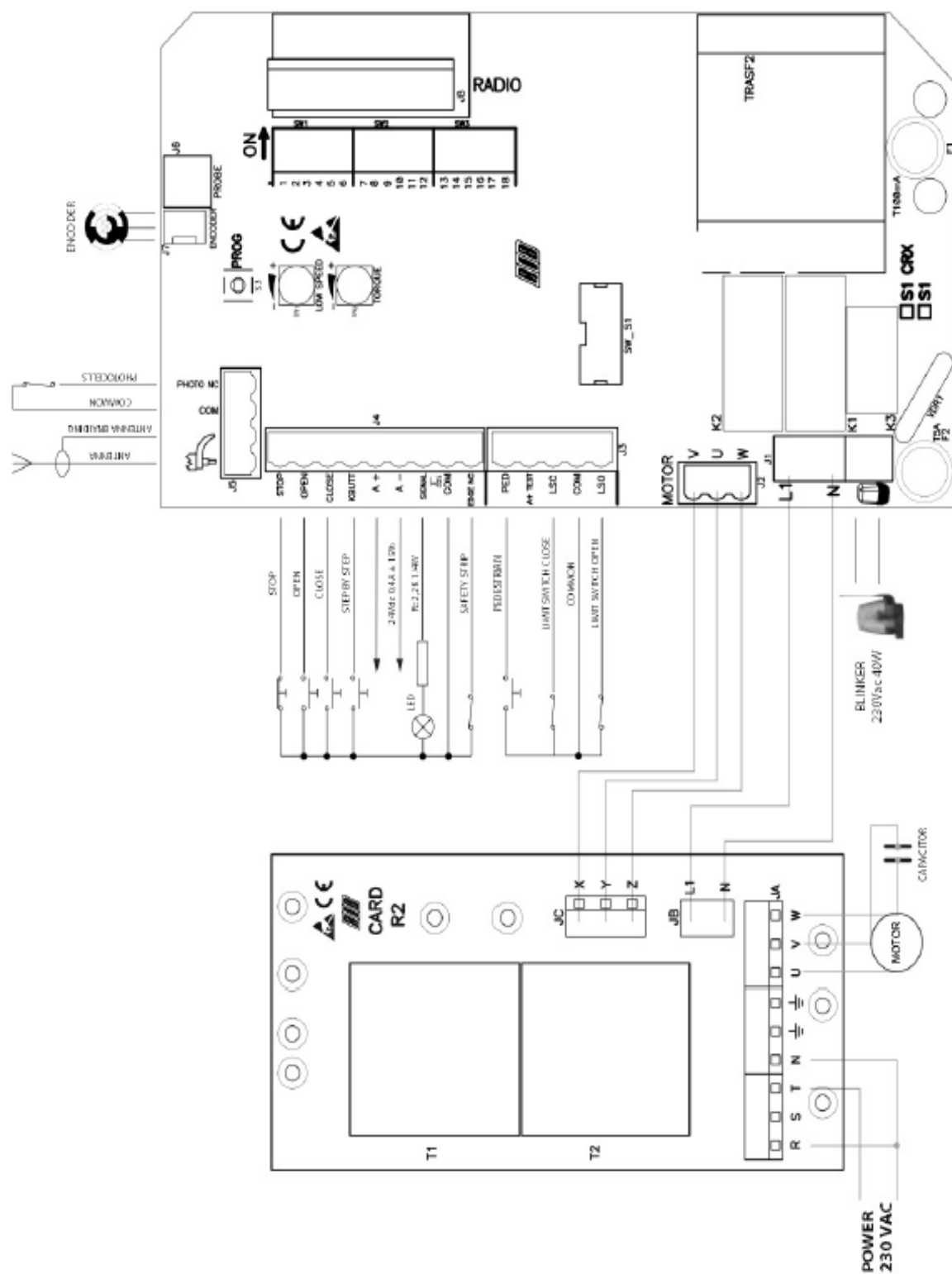
Pre nastavenie zostavy: uvoľnite matice G; po zistení smeru pohybu vačky H pre otvorenie a zatvorenie, nastavte pozíciu dvoch koncových spínačov F otočením gombíkov P. Po kontrole správnosti prevádzky koncových spínačov, nastavte precízne ich pozíciu tak, aby brána zastala v požadovanej pozícii počas otvárania a zatvárania. Potom upevnite matice G. Sú tu použité koncové spínače pre maximálnu dĺžku brány 13m.

Pri väčšej dĺžke brány je možné dodať koncové spínače pre brány do 18m (kód ACG7089).



7

**Vždy použite tlačidlo OPEN/CLOSE, aby ste predišli možnosti súčasného vyslania protichodného signálu otvorenia a zatvorenia, vyhnete sa tak poškodeniu motora.**







		otvárania			
<b>J4</b>	STOP	Kontakt STOP (NC)			<b>CARD R2</b>
	OPEN	Kontakt otvárania (NC)	<b>T1-T2</b>		Relé spínajúce pohyb motora
	CLOSE	Kontakt zatvárania (NC)			
	K.BUTT.	Kontakt pre jednotlivé impulzy	<b>JA</b>	T	Fáza napájania
	A+	Kontakt napájania príslušenstva +24Vdc		R-N	Nulový vodič
	A-	Kontakt napájania príslušenstva -24Vdc			Zemnenie
	SIGNAL	Indikátor otvorenia brány 24Vdc		U-V-W	Kontakty pre zapojenie motora
	COM	Spoločný kontakt	<b>JB</b>	L1-N	Napájanie pre elektroniku S1
	EDGE NC	Kontakt bezpečnostných tlakových líšt (NC)	<b>JC</b>	X-Y-Z	Pripojenie ku relé
<b>J5</b>	AERIAL	Anténa			
	COM	Spoločný kontakt			
	PHOTO NC	Kontakt pre fotobunky (NC)			
<b>J6</b>	PROBE	Nie je dostupný			
<b>J7</b>	ENCODER	Nie je dostupný			
<b>J8</b>	RADIO	Konektor pre externý prijímač diaľk.ovládania			

## Upozornenie:

**V prípade zistenia poškodenia ozubenia bránu nepoužívajte, je nutná okamžitá výmena poškodenej časti. Vzhľadom na to, že koncové spínače počítajú otáčky ozubeného kola, môže aj pri ručnom posuve dôjsť k poškodeniu týchto koncových spínačov.**